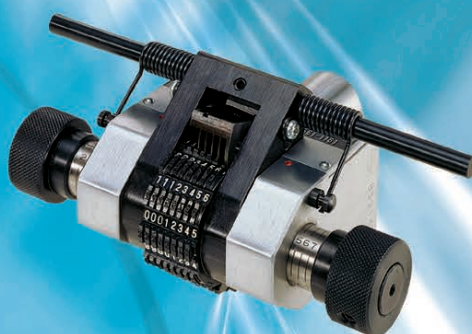


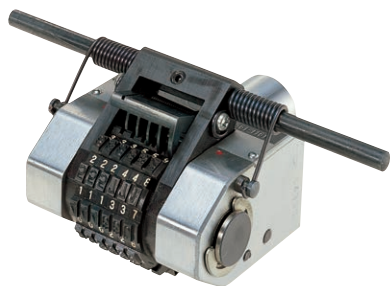
正確で鮮明な"刻印"は商品価値を高めます

# KINTSUNESEIKI



## NUMBERING HEAD Correct and Clear Marking will Increase Your Products Value

Fig. 1



### 自動型 Automatic Type

打刻機に取付け1ストロークごとに文字リングが自動的に回転し連続番号が積算されて刻印できます。合番号等の刻印には2打刻1字送り方式等の間歇送りのタイプも製作できます。

A character ring rotates per stroke automatically to allow the serial numbers to be integrated and marked. For marking of a matching number, it is also possible to manufacture an intermittent feed type such as 2-stroke 1-character feed system, etc.

Fig. 2



### 手動型 Manual Type

文字の選字は主軸に直結しているニギリを選字する桁に合わせて回転させるだけで簡単に交換ができます。ロット番号、品名、製造年月日等の刻印作業に最適です。

The characters can be easily selected by simply aligning a knob directly coupled to the spindle with desired character selective digits and rotating it. This is optimum for marking a lot number, product name, manufacture date, etc.

Fig. 3

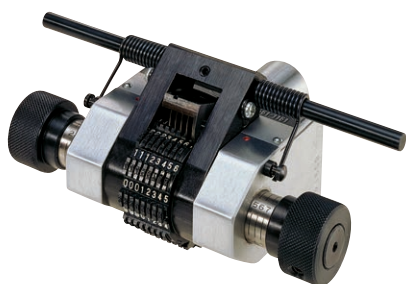


### エンボス型 (浮出し式) Emboss Type

1ストロークごとに雄型と雌型が同時に噛合い浮出し文字の刻印ができます。自動型、手動型、自在選択型、リモートコントロール型等作業内容に合わせて型式選択ができます。

A male die and a female die are engaged simultaneously per stroke to allow embossed characters to be marked. An automatic type, manual type, Universal Selectable or NC control type can be selected.

Fig. 4

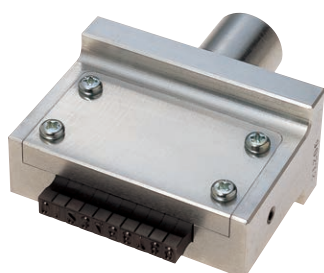


### 自動手動併用型 Automatic-Manual Combined Type

自動型 (Fig.1) と手動型 (Fig.2) とをコンビネーションにした型式で作業適用範囲が広く極めて便利なタイプです。2打刻1字送り方式等の間歇送りタイプの製作も可能です。

A combination of the automatic type (Fig.1) and manual type (Fig.2). Since it has a very wide range of application, it is very convenient. It is also possible to manufacture an intermittent feed type such as 2-stroke 1-character feed system, etc.

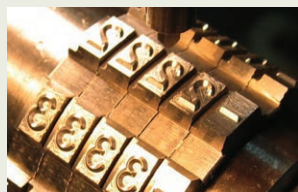
Fig. 5



### 差換式刻印機 Replaceable Marking Machine

数字、英字、記号、マーク等多種類の文字を頻繁に交換するとき、極端に文字間隔をつめるとき、又は単一刻印作業には最適です。刻印の交換は打刻機に取付けたままで簡単に行えます。

This is optimum when frequently replacing many kinds of characters such as numbers, alphabets, symbols, etc., crowding the characters, or performing single marking.



### 匠の技

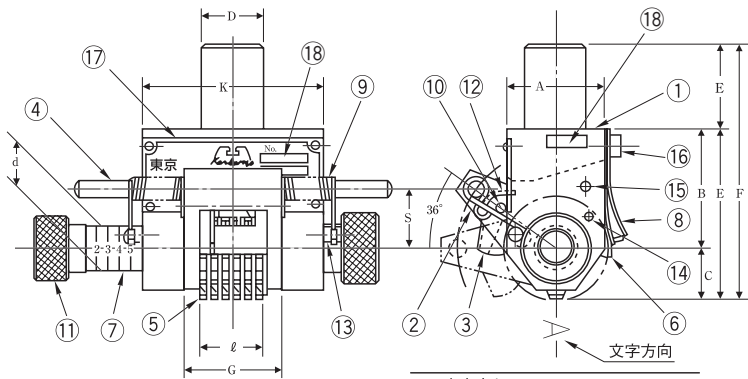
#### The technique of dexterity

粗彫りから仕上げまで熟練職人による一貫製作。当社の彫刻技術は世界トップレベルを誇ります。

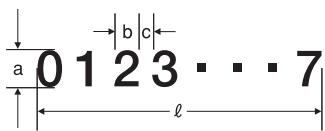
One continuous operation by skilled craftsman from rough carving to finishing.

We are proud that our engraving skill is at the world's top level.

# ナンバーリング仕様組立図及び部品名称 Numbering Dimensions Diagram



部品 No.	部品名 Parts Name	部品 No.	部品名 Parts Name
1	本体 Main Body	10	送り爪支点軸 Feed Jaw Support Shaft
2	送り本体 Feed Unit	11	ニギリ Knob
3	送り爪 Feed Jaw	12	送り爪用スプリング Feed Jaw Spring
4	送りレバー Feed Lever	13	送りレバー用スプリング掛け Feed Lever Spring Hook
5	文字板 Number Wheel	14	送り本体用ストッパーピン Feed Unit Stopper Pin
6	停止爪 Stop Jaw	15	停止爪用支点軸 Stop Jaw Support Shaft
7	主軸 Spindle	16	板バネ押えネジ Flat Bolt
8	板バネ Flat Spring	17	ネームプレート Name Plate
9	送りレバー用スプリング Feed Lever Spring	18	製造番号 Serial Number



a: 文字高さ  
Characters Height

b: 文字巾  
Characters Width

c: 文字間隔  
Characters Spacing

l: 全字全長  
Full Length

Model	文字サイズ Char. size		文字間隔 Char. Spacing	3	4	5	6	7	8
	a	b	c	l (Full Length)					
	1.0	0.6	0.9	3.6	5.1	6.6	8.1	9.6	11.1
I	1.5	0.9	1.3	5.3	7.5	9.7	11.9	14.1	16.3
	2.0	1.2	1.3	6.2	8.7	11.2	13.7	16.2	18.7
	2.5	1.5	1.3	7.1	9.9	12.7	15.5	18.3	21.1
	3.0	1.8	1.9	9.2	12.9	16.6	20.3	24.0	27.7
	3.5	2.1	1.9	10.1	14.1	18.1	22.1	26.1	30.1
	4.0	2.4	1.9	11.0	15.3	19.6	23.9	28.2	32.5
	ボデーの区分 Body Category			I-B		I-C		I-D	

Model	文字サイズ Char. size		文字間隔 Char. Spacing	3	4	5	6	7	8
	a	b	c	l (Full Length)					
	4.5	2.7	3	14.1	19.8	25.5	31.2	36.9	42.6
II	5.0	3.0	3	15.0	21.0	27.0	33.0	39.0	45.0
	5.5	3.3	3	15.9	22.2	28.5	34.8	41.1	47.4
	6.0	3.6	3	16.8	23.4	30.0	36.6	43.2	49.8
ボデー区分 Body Category				II-B		II-C		II-D	

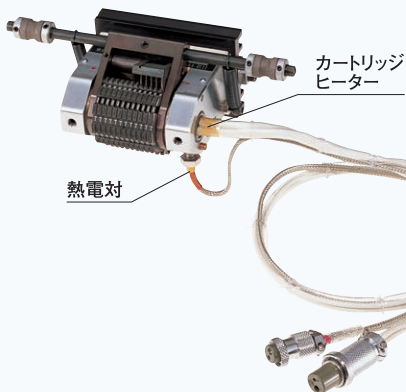
型式 Model	ボデー寸法表 Body Size											
	A	B	C	D	E	E'	F	G	K	S	d	外形寸法 O.D
I-B	35	42	17.75	φ22	59.75	30	89.75	24.5	54.5	21	φ16	φ35.5
I-C								35.0	65.0			
I-D								42.0	72.0			
II-A	48	55	26	φ25	81	40	121	30.5	70.5	32	φ23	φ52
II-B								45.0	85.0			
II-C								58.5	98.5			
II-D								69.5	109.5			

手動型(4.0×2.4)はII型となります。  
色分けはボデー区分を表します。

# ホット式 ナンバーリングヘッド Numbering Head With Heater

## KS-3E ホットスタンプマシン (装着例)

セリアルNo.用  
For serial numbers



●ホット式自動型 Hot automatic type  
1ストロークごとに連続番号が加算されていきます。  
With each stroke numbers are added consecutively



刻印例



●ホット式手動型 Hot manual type  
ロット番号、製造月日などに最適です。  
Ideal for lot number, date of manufacture, etc.

※ヒーター付ナンバーリングヘッドの寸法等は専用カタログをご覧ください。

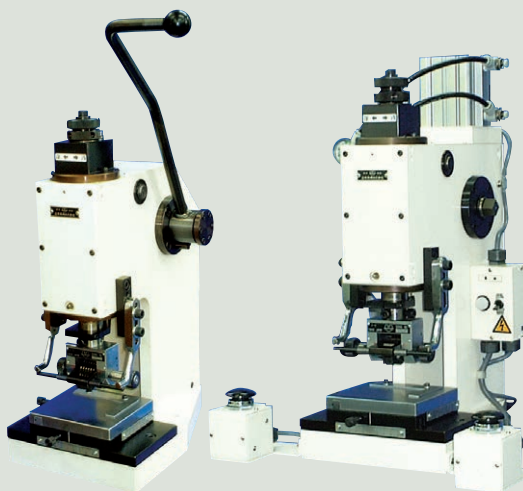
## ●KS-3AN・3BN型卓上刻印機 Model KS-3AN・3BN Bench Type Marking Machine

本機はナンバーリングマシン用として設計した刻印機で、ワークの形状に応じ刻印の深さ等が簡単に調節できます。用途により手動式、エア式の2機種があります。

This is a marking press designed as a numbering machine. It can easily adjust a marking depth, etc. in accordance with the shape of substance to be marked. There are two types (manual and pneumatic) available depending on purposes of use.

注) 本機は刻印下降時リンクが一直線になった一点でパワー(1.5トン)が出ますので、その位置で刻印ができるようにラムの調整をして下さい。治具の設計をされる時には充分に注意して下さい。

Note) This machine yields power (1.5tons) at the point where the links are aligned at the time of marking. Adjust the ram so that marking can be performed at that position. Be fully careful when designing a jig.



KS-3AN型刻印機(手動式)  
Model KS-3AN Manual Type  
1 Type...1.5Ton

KS-3BN型刻印機(エア式)  
Model KS-3BN Pneumatic Type  
2 Type...2.0Ton/3.5Ton

### 仕様 Specifications

- 能力 Capability  
AC 100V、エア 100V AC, air pressure  
0.4Mpa
- ストローク Stroke  
..... 32mm
- ラム調整量 Ram adjustment amount  
..... 20mm
- シャットハイト Shutting height  
..... 123mm
- 寸法 Dimensions (高さ×巾×横 H×W×D)  
..... 510×210×310mm
- 重量 Weight  
..... 50kg

## ●KS-3DN型 マーキング用ユニットタイプ Model KS-3DN Unit Type

KS-3DNシリーズのコンパクト、高出力な機能をユニット化し自由なフレーム構成が選択可能となり、多様なワークに刻印ができます。また加工ライン内の刻印ユニットとしても最適な機種です。抜き型、カシメ、圧入等にも御使用下さい。

The compact, unitized, high output KS-3DN series offers a choice of free frame configurations with the ability to do many stamping jobs. These are also the ideal models as marking units in production lines. Please also use them for trimming, caulking and press fitting.



3 Type...2.0Ton/3.5Ton/5.0Ton

### 仕様 Specifications

- 能力 Capability  
AC 100V、エア 100V AC, air pressure  
0.4Mpa
- ストローク Stroke  
..... 32mm
- ラム調整量 Ram adjustment amount  
..... 20mm
- 寸法 Dimensions (高さ×巾×横 H×W×D)  
..... 320×170×291mm
- 重量 Weight  
..... 35kg

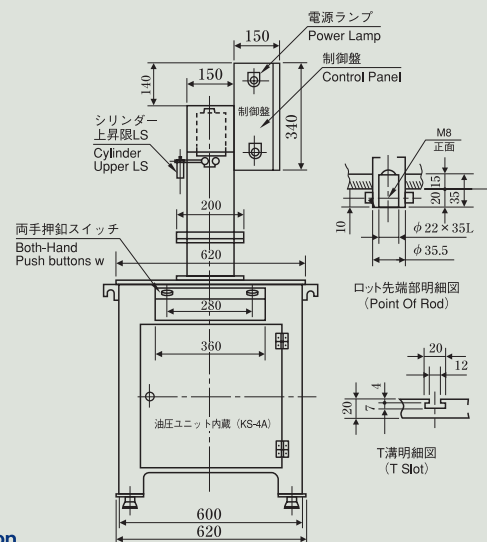
## ●KS-4A型油圧式刻印機 Model KS-4A Hydraulic Type Marking Machine

本機は多量生産作業用として特に設計をした刻印機です。内蔵している油圧ユニットにより、推力が簡単に可変できます。加圧時のショックがありませんので、理想的な刻印作業が行えます。

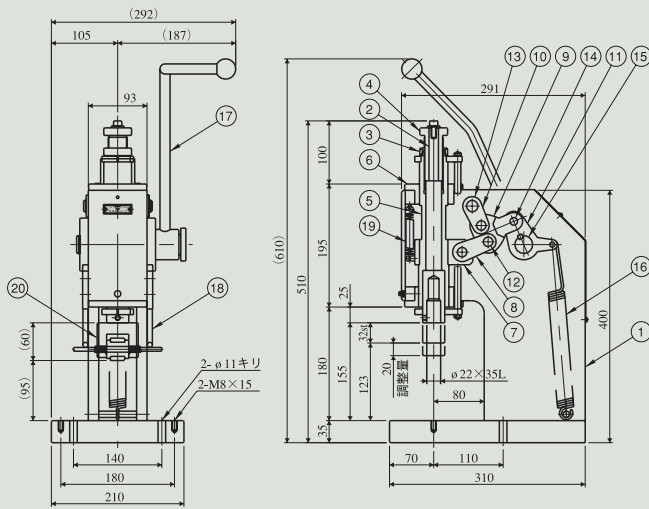
This marking press has been designed particularly for large-quantity production work. Its thrust can be easily varied through a built-in hydraulic unit. Ideal marking is performed because it gives no shock at pressurization time.



4 Type...5.0Ton/7.0Ton/10Ton/15Ton

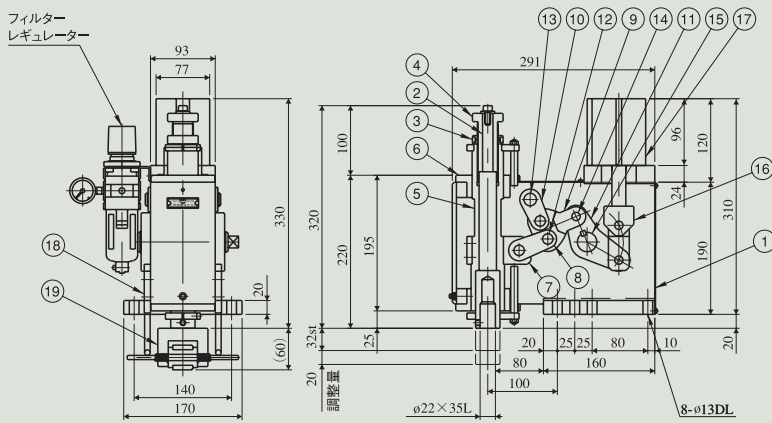


●KS-3AN 1.5Ton 外形寸法図



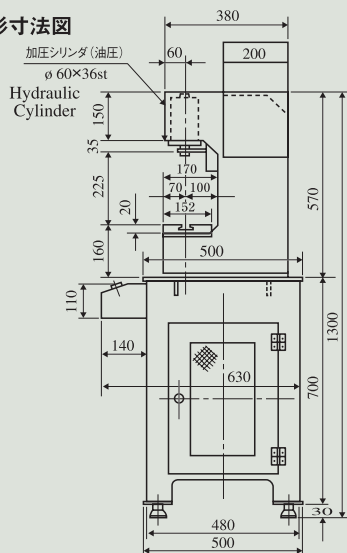
部品 No.	部品名 Parts Name	部品 No.	部品名 Parts Name
1	フレーム Frame	11	クランク Crank
2	調整軸 Adjustable shaft	12	リンクピン (φ15) Link pin (φ15)
3	ロックナット Lock nut	13	リンクピン (φ18) Link pin (φ18)
4	調整ナット Adjusting nut	14	リンクピン (φ12) Link pin (φ12)
5	主轴 Spindle	15	クランク軸 Crank shaft
6	ガイドフランジ Guide flange	16	スプリング Spring
7	ブラケット Bracket	17	レバー Lever
8	リンク下 Lower link	18	送りストッパー (オプション) Feed stopper (Option)
9	コンプレート Complate	19	補助スプリング Support Spring
10	リンク上 Upper link	20	型ナンバリングヘッド (オプション) I Type Numbering Head (Option)

●KS-3DN 2.0Ton 外形寸法図



部品 No.	部品名 Parts Name	部品 No.	部品名 Parts Name
1	フレーム Frame	11	クランク Crank
2	調整軸 Adjustable shaft	12	リンクピン (φ15) Link pin (φ15)
3	ロックナット Lock nut	13	リンクピン (φ18) Link pin (φ18)
4	調整ナット Adjusting nut	14	リンクピン (φ12) Link pin (φ12)
5	主轴 Spindle	15	クランク軸 Crank shaft
6	ガイドフランジ Guide flange	16	ナックル Knuckle
7	ブラケット Bracket	17	エアシリンダー Air cylinder
8	リンク下 Lower link	18	送りストッパー (オプション) Feed stopper (Option)
9	コンプレート Complate	19	型ナンバリングヘッド (オプション) I Type Numbering Head (Option)
10	リンク上 Upper link		

●KS-4A 5.0Ton 外形寸法図



型式 Model	KS-4A
加圧能力 Pressurization	500kg~5.0ton
サイクルタイム Cycle time	2.0秒
シリンダストローク Cylinder stroke	36%φ
オープンハイト Open height	225%φ
動作回路 Operating circuit	油圧式 Hydraulic
使用油 Oil used	作動油 ISO VG32
電源 Power source	AC200V3相 200V AC, 3-phase
重量 Weight	150kg

※本打刻機にはナンバリングヘッド、治具等は含まれておりません。  
※This marking press does not include a number ring head, jig, etc.

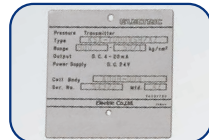
## ダイヤル式刻印機 : KD-4N

New

Dial Type Marking Machine.

鉄板、アルミ、樹脂等の材質のネームプレート類に製造番号、ロット番号、品名、型式等希望の文字がダイヤルとハンドルで操作だけで簡単に刻印できます。(文字リング1.5mm~4.0mm選択), (5.0mm, 6.0mmはオプション)

Your desired characters such as manufacture numbers, lot numbers, product names, model numbers, etc. can be easily marked on the name plates made of iron, aluminum, resin, etc. by simply operating a dial and handle.



刻印例

## ダイヤル式刻印機 (高圧型) : KD-5N

New

Dial type marking machine (high pressure model)

左記KD-4N型の高圧タイプで、ステンレス等の硬い材質の銘板、文字寸法が大きい場合に最適です。

The high pressure type KD-4N model on the left is ideal for nameplates made of hard materials such as stainless steel with large lettering.



刻印例

## オートマーカー (1リング式刻印機) : KS-7N $\alpha$

New

1 Ring Type Marking Machine.

コンパクトでハイメカニクなKS-7N型にパーソナルコンピューターの機能を組合せた多用途機です。

This is a multi-purpose machine which combines the functions of a personal computer to the compact and highly mechanical Model KS-7N $\alpha$ .



操作用パソコン  
(オプション)



制御部



機構部

## エアペン式マーキングマシン

New

Air Pen Type Marking Machine.

本機はエアペンでのマーキング方式なので、あらゆるワーク形状(不定形、曲面、凹凸面、荒粗面など硬度HRC50°程度まで)に対して均一にマーキングができます。

This marking machine can provide uniform marking for every shape of work (up to about hardness HRC 50° such as indefinite shape, curved surface, uneven surface, coarse surface), because an air pen is used for its marking method.

エア供給ユニット 機構部 KA-3711



操作用パソコン  
(オプション)



機構部

制御部 KA-3712



フローティング機構

## プラネタリー式刻印機

New

Planetary Type Marking Machine.

本機はパーツフィーダーで供給した円筒状ワークの外周面に高速且つ均一に刻印を行うプラネタリー式刻印機です。

This marking machine marks uniformly the outer surface of the cylindrical works fed to the parts feeder at high speed.



RP-01型



刻印例

## レーザーラベルマーキングマシン

New

Laser Label Marking Machine.

本機はレーザー光線式に依るマーキング装置で、非接触ですので表面のヒビや歪みによる製品不良が発生しません。数字、英字の他記号、マーク、図形も製作が可能です。

This is an automatic prepaid card stamping machine. A high-speed conveyor produces damages on the card surface, improves positional accuracy of marking, suppresses static electricity caused by friction, thus providing clear and beautiful marking.



KSLP200型



刻印例

サーボモーター式車体番号用刻印装置 (2リング切替式)  
Servomotor-Type Car Body Number Marking Machine.  
(2-ring switching type)

New



KMF-01型

本装置は書体の異なる文字リングを自動的に切替える機構を有しております。1枚のリングには数字、英字等が円周面に彫刻されており、上位計算機からのデータにより1文字ずつ選字、ピッチ送りを自動で行います。独自開発したACサーボモーター駆動方式により、高速で静粛性に優れた最新鋭機です。

This machine possesses a mechanism for automatically switching between character rings with differing fonts. A ring has numbers, letters, etc. engraved on its circumference, and the machine automatically selects a character at a time in accordance with data from a control computer and advances at a specified pitch. Our unique AC servomotor provides drive for this high-speed and quiet superb state-of-the-art technology.

タイヤモールド用ステンシルマシン<sup>®</sup>  
Tire Mold Stencil Machine.

New



刻印例

EA-100型

本機はタイヤの加硫成形機用モールドのステンシル製作に適しており、材料の自動供給から自動選字、刻印、穴あけ、皿絞り、総抜き型、切断の全工程を全自動で行う最新鋭機です。

ステンシルの文字形状(凸凹)を選択頂けます。国内外のユーザー様で、ご使用頂いております。

This machine is optimum for manufacturing the mold stencils for vulcanized tire molding machines. This state-of-the-art machine automatically carries out all processes ranging from automatic supply of materials to character selection, marking, drilling, countersinking, compound blanking die processing, and cutting. You can select the character shaping (凸凹) of the stencil. Used by customers domestically and abroad.

ネームプレート用自動刻印機  
Full Automatic Name Plate Marking Machine.

New



NP-01型

本機はネームプレートを供給マガジンにセットし、搬入、刻印、搬出、収納迄を自動で行う自動刻印機です。

上位コンピューターからの刻印情報に基づき、選字、刻印、搬入出を全自動で行います。高速且つ静粛性に優れており、自動化ラインで安定した性能を発揮します。

With the name plates set in the feed magazine, this marking machine carries in, mark, carry out and store them automatically. Completely automatic character selection, marking, and carry in/carry out based on marking information from a host computer. High-speed and quiet, and provides stable performance on automated lines.

1.0 0123456789 ABCDEFGHIJKLMNOPQRSTUVWXYZ

1.5 0123456789 ABCDEFGHIJKLMNOPQRSTUVWXYZ

2.0 0123456789 ABCDEFGHIJKLMNOPQRSTUVWXYZ

2.5 0123456789 ABCDEFGHIJKLMNOPQRSTUVWXYZ

3.0 0123456789 ABCDEFGHIJKLMNOPQRSTUVWXYZ

3.5 0123456789 ABCDEFGHIJKLMNOPQRSTUVWXYZ

4<sup>T0</sup> 0123456789 ABCDEFGHIJKLMNOPQRSTUVWXYZ

4<sup>T5</sup> 0123456789 ABCDEFGHIJKLMNOPQRSTU

● 下記要項をご連絡いただければ折返しお見積を致します。(FAXでのお申込みにご利用下さい)

Let us know about the bottom items. We will make an estimate in return.

会社名	御担当者様 (様)	TEL ( )	FAX ( )
		E-mail	
型式 Type.		文字の大きさ Character size.	
<input type="checkbox"/> 自動型 (Automatic Type) <input type="checkbox"/> 手動型 (Manual Type) <input type="checkbox"/> エンボス型 浮出し式 (Emboss Type) <input type="checkbox"/> 自動手動併用型 (Automatic-Manual Combined Type) <input type="checkbox"/> 差換式刻印機 (Replaceable Marking Machine)		<input type="checkbox"/> 1.0 <input type="checkbox"/> 1.5 <input type="checkbox"/> 2.0 <input type="checkbox"/> 2.5 <input type="checkbox"/> 3.0 <input type="checkbox"/> 3.5 <input type="checkbox"/> 4.0 <input type="checkbox"/> 4.5	
		桁数 Number of digits.	文字全長 Full length of characters.
		桁 digits.	mm
文字配列 (数字、英字、記号等の種類) Character arrangement (kinds of numbers, alphabets, symbols, etc.)			
被打刻物の形状及び材質 Shape and material of the substance to be marked.		文字書体 Character font.	

ナンバーリングヘッド、刻印機械は豊富な経験と実績をもつ専門メーカーのキンツネへご相談下さい。  
 特殊仕様に応じた専用機的设计・製作も致します。  
 このカタログに掲載の製品は改良のために予告なく仕様変更することがあります。

<http://www.kintsune.co.jp>

製造・販売元

ナンバーリングマシン 精密工作機械 特殊専用機械

 **近常精機株式会社**

本社 東京都中央区築地3-4-7  
 東日本 〒104-0045 TEL 03(3544)0111 FAX 03(3544)0120  
 営業部 marking-sales@kintsune.co.jp

西日本 名古屋市名東区上社1丁目1205番  
 営業部 〒465-0025 TEL 052(776)8121 FAX 052(776)8124  
 ksk-nagoya@kintsune.co.jp

藤岡 群馬県藤岡市森457-1  
 工場 〒375-0004 TEL 0274(22)7700 FAX 0274(22)7707  
 kskf01@kintsune.co.jp